

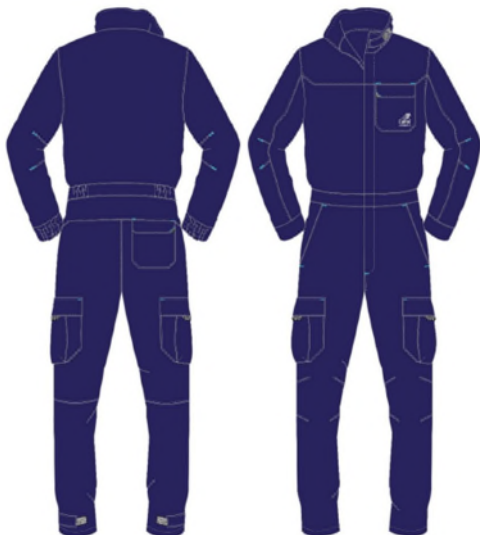
FICHAS DE VESTUARIO Y EQUIPOS DE PROTECCIÓN

Nombre: MONO IGNÍFUGO, ANTIESTÁTICO Y ARCO ELÉCTRICO

Ref. Almacén: 51200601-611

Descripción y características:

- **Imagen tipo:**



- **Confección:**

Prenda entera abierta por delante de manga larga con elástico en cintura (costados). Prenda ignífuga, antiestática y arco eléctrico.

Cierre con cremallera no metálica oculta con tapeta, que irá provista de zonas/puntos con velcro para asegurar el cierre. Cuello cierra mediante una trabilla con velcro ignífugo.

Mangas conformadas en el codo mediante pinzas, con cierre elástico y/o ajustable con velcro.

Perneras con corte ergonómico en la rodilla y pieza de ensanche en la entrepierna. Los bajos de las perneras son ajustables mediante trabilla y velcro ignífugo.

Bolsillos (6): 1 Bolsillo en pectoral izquierdo con cierre mediante velcro o botones ocultos, 2 bolsillos delanteros tipo francés, 2 bolsillos en pernera de tipo parche y cerrados mediante cartera con velcro y al menos un bolsillo trasero con cierre oculto o tapeta en trasero derecho.

Logotipo serigrafiado Canal en bolsillo pecho izquierdo.

Color: Azul marino.

- **Composición:**

Confeccionado con hilo de propiedades ignífugas inherentes (no tratado).

Gramaje entre 240-300 gr/m2.

Combinación mínima de composiciones aceptadas para el tejido ignífugo exterior:

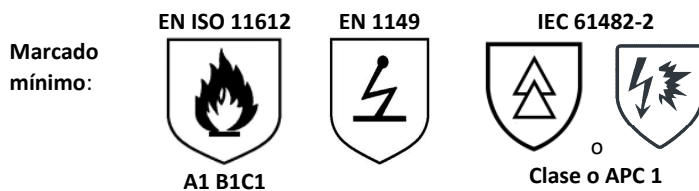
Modacrílica, algodón, poliamida, viscosa, elastómero y antiestático.

FÓRMULA: Se valorará contenido en viscosa

- **Tallas:**

Talla: 48 a 50, S-4XL y tallas especiales.

- **Normativa aplicable, Marcado mínimo y resultado ensayo laboratorio:**



Normativa aplicable	Requisito mínimo exigido por Canal	Resultado ensayo laboratorio
EN ISO 13688. Ropa de protección.	--	--
Reglamento (UE) 2016/425 , relativo a los equipos de protección individual.	Sí	--
UNE EN 12127: Peso o masa laminar por unidad de área.	240-300 gr/m ² FÓRMULA	Sí
UNE EN ISO 1833: Composición	Sí FÓRMULA	Sí
UNE EN 1149-5: Ropa de protección. Propiedades electrostáticas.	Sí (50 ciclos lavado)	Sí
UNE EN ISO 11611: Ropa de protección contra.	Clase 1 A1+A2	Sí
UNE EN ISO 11612: Ropa de protección contra calor y llama.	A1-B1-C1	Sí
IEC 61482-2: Trabajos en tensión. Ropa de protección contra los peligros térmicos de un arco eléctrico.	APC1 - 4KA	Sí